

**Motor Tanımı**  
Motor Name **ATX2EL 80 M 4a****Tarih**  
Date 22/05/2026**Genel Bilgiler / General Info**

|  |   |   |                        |
|--|---|---|------------------------|
| Gövde Büyüklüğü<br>Frame Size          | 80                                      | Kurulum<br>Mounting                               | B34                    |
| Yalıtım Sınıfı<br>Insulation class     | F ( 155 °C )                            | Çalışma Türü<br>Duty Type                         | S1                     |
| Isı Artışı<br>Temperature rise         | Class B ( 80K )                         | Servis Faktörü<br>Service Factor                  | 1                      |
| Soğutma<br>Cooling                     | IC411 (TEFC)                            | Gürültü Seviyesi(dB-A)<br>Sound Pressure Lv(dB-A) | 56                     |
| Koruma Sınıfı<br>Degree of protection  | IP55                                    | Balans Metodu<br>Balancing Method                 | Yarım Kama<br>Half Key |
| Ortam Sıcaklığı<br>Ambient Temperature | -20°C ... +40°C                         | Vibrasyon Sınıfı<br>Vibration Class               | A Sınıfı<br>Grade A    |
| Rakım (m)<br>Altitude (m)              | 1000                                    | Termal Koruma<br>Thermal Protection               | -                      |
| Sertifikasyon<br>Certification         | CE II 3D Ex tc IIIB T125°C Dc (Zone 22) | Yaklaşık Ağırlık (kg)<br>Approx. weight (kg)      | 8.3                    |

**ELEKTRİKSEL TASARIM / ELECTRICAL DESIGN**

| Faz   | Bağlantı   | Gerilim | Frekans   | Çıkış Gücü   | Kutup | Anma Hızı   | Anma Akımı    | Anma Momenti      | Cos φ | Verim %      |     |     | Eylemsizlik |
|-------|------------|---------|-----------|--------------|-------|-------------|---------------|-------------------|-------|--------------|-----|-----|-------------|
| Phase | Connection | Voltage | Frequency | Rated output | Poles | Rated Speed | Rated current | Rated Torque – Mn | Cos φ | Efficiency % |     |     | Inertia     |
| ~     | (Δ / Y)    | (V)     | (Hz)      | (kW)         | -     | (rpm)       | (A)           | (Nm)              | 4/4   | 4/4          | 3/4 | 1/2 | J (kgm)2    |
| 3     | Y          | 400     | 50        | 0.55         | 4     | 1420        | 1.5           | 3.7               | 0.69  | 77.1         | 77  | 76  | 0.00095     |

**Doğrudan Kalkış Verileri / Direct On Line Data**

|                                       |         |      |         |     |
|---------------------------------------|---------|------|---------|-----|
| Kalkış Akımı<br>Locked rotor Current  | Ia (A)  | 6.0  | Ia / In | 4   |
| Kalkış Momenti<br>Locked rotor Torque | Ma (Nm) | -    | Ma / Mn | -   |
| <b>YΔ Kalkış / YΔ Starting</b>        |         |      |         |     |
| Kalkış Akımı<br>Locked rotor Current  | Ia (A)  | 2.9  | Ia / In | 1.9 |
| Kalkış Momenti<br>Locked rotor Torque | Ma (Nm) | -    | Ma / Mn | -   |
| Devrilme Momenti<br>Breakdown Torque  | Mk (Nm) | 8.88 | Mk / Mn | 2.4 |

**MEKANİK TASARIM / MECHANICAL DESIGN****Malzeme Bilgisi / Materials**

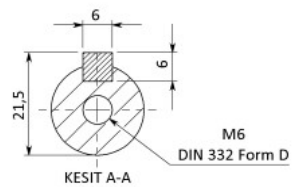
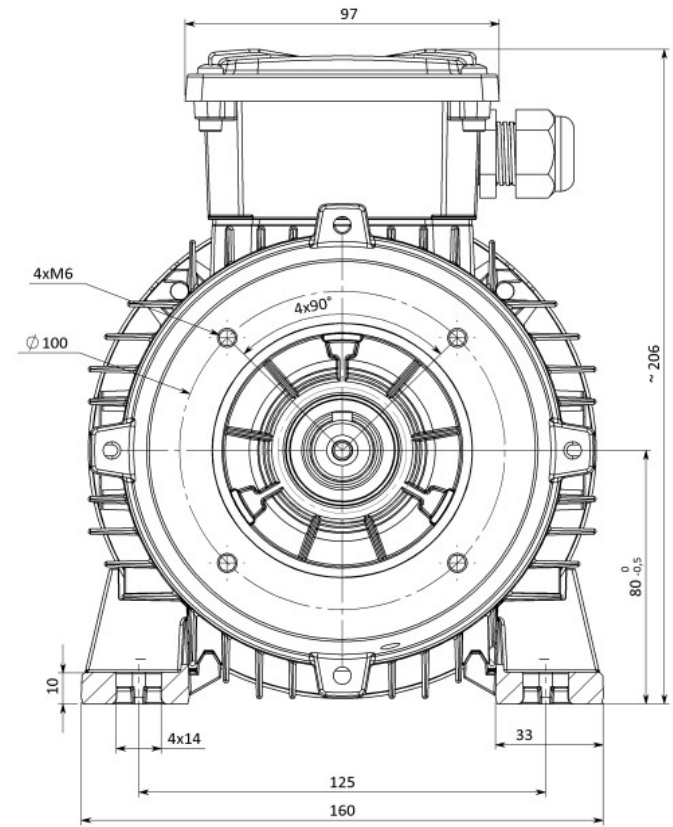
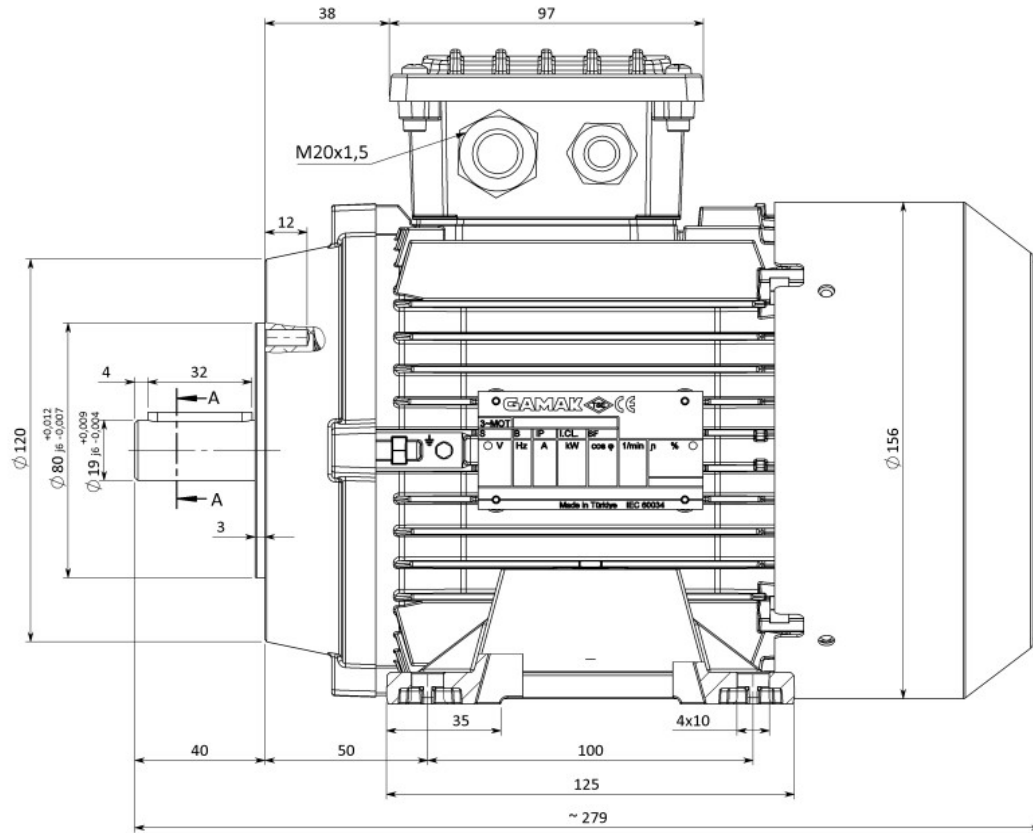
|                                   |                        |
|-----------------------------------|------------------------|
| Gövde<br>Frame                    | Alüminyum<br>Aluminium |
| Flanş<br>Flange                   | Alüminyum<br>Aluminium |
| Pervane<br>Cooling fan            | Plastik<br>Plastic     |
| Klemens Kutusu<br>Terminal box    | Alüminyum<br>Aluminium |
| Rakorlar<br>Cable glands          | M20x1,5 ATEX           |
| Rakor Adedi<br>No of cable glands | 1                      |

**Yatak Bilgileri / Bearing Arrangement**

|   |          |                              |         |
|---|----------|------------------------------|---------|
| Standart Tasarım<br>Standard Design     | 6204 ZZ  | Arka Rulman<br>Non Drive End | 6204 ZZ |
| Yağlama Periyodu<br>Regreasing interval | -        |                              |         |
| Yağ Miktarı<br>Grease Amount            | -        |                              |         |
| Yağ Standartı<br>Grease Standartı       | -        |                              |         |
| Boya<br>Paint                           | Ral 7031 |                              |         |



**Opsiyonel Özellikler / Optional Features****Notlar / Notes**

Verim değerleri IEC 60034-2-1 : 2014 standardına uygun olarak indirekt ölçüm metodu ile hesaplanmıştır. Ek kayıplar, değişken yük değerlerinde yapılmış olan test sonuçlarına göre belirlenir. / Efficiencies are calculated according to indirect method where the additional load losses are determined from exact measurements at different load points. Teknik veriler, etiket değerlerinden farklılık gösterebilir. / Technical data may vary from nameplate values. GAMAK, önceden bildirimde bulunmaksızın değişiklik yapma hakkını saklı tutar. / GAMAK reserves the right to make changes without prior notice.



#### AÇIKLAMALAR;

- 1-) Aksi belirtilmedikçe tüm ölçüler mm'dir.
- 2-) Teknik resim üzerinden ölçü almayınız.

| Revizyon (Revision)                             | Değişiklik Çesidi (Details) | Yayın No: (Release No) | Tarih (Date)     | Onay (Confirmed By) | İmza (Signature)  |
|---|-----------------------------|------------------------|------------------|---------------------|---|
|   |                             |                        |                  |                     |   |
| Cizen (Drawn)                                   | İsim (Name)                 | Tarih (Date)           | İmza (Signature) | Malzeme (Material): | <br>Parça Adı (Part Name):<br><b>3G AGM 80-M B34 MOTOR</b> |
| Kontrol (Control)                               |                             |                        |                  |                     |   |
| Onay (Approval)                                 |                             |                        |                  | Ölçek (Scale): ---  |   |
| GENEL TOLERANS (GENERAL TOLERANCE) (ISO 2768-m) |                             |                        |                  |                     |   |
| 6 mm ye Kadar ± 0.1                             | 30 - 120 mm. ± 0.3          | 400 - 1000 mm. ± 0.8   |                  |                     |    |
| 6- 30 mm. ± 0.2                                 | 120 - 400 mm. ± 0.5         | 1000 - 2000 mm. ± 1.2  |                  |                     |   |
| Sayfa (Page) ... 1 / Tamamı (All) ... 1         |                             |                        |                  |                     |   |